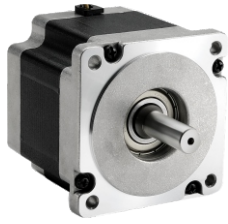


两相86mm 步进电机(4线)



相数	2
步距精度	5%
温升	80K以下/Max
使用温度	0°C~+50°C
绝缘等级	B(130°C)
绝缘电阻	100MΩMIN@500V DC
轴向负载	15N MAX
径向负载	75N MAX@出轴20mm处

技术数据

型号	步距角 (°)	电机总长度 (L)	保持转矩 (N.m)	额定电流 (A)	相电阻 (Ω)	相电感 (mH)	转子惯量 (g.cm ²)	电机重量 (kg)	适配驱动器
YK86HB65-4232K-01	1.8	65	3.2	4.0	0.73	4.5	1000	1.7	YKE2608MH YKD2608MH YKD2608PR YKD2608PE MS-S3E
YK86HB80-4232K-01	1.8	80	4.5	6.0	0.4	3.5	1400	2.3	
YK86HB80-4432K-01	1.8	74	4.5	6.0	0.34	2.4	1800	2.1	
YK86HB118-4432K-01	1.8	113	8.5	6.0	0.52	5.0	3600	3.6	
YK86HB156-4432K-01	1.8	151	12.0	6.0	0.72	7.2	5400	5.0	

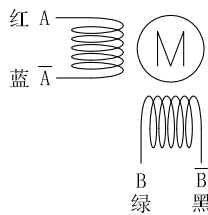
※ 以上仅为代表性产品,可按要求另行制作。

外形尺寸

型号	轴径D (mm)	轴键 (mm)	轴伸 (mm)
YK86HB65-4232K-01	12.7	平键5X5X25	32
YK86HB80-4232K-01	12.7	平键5X5X25	32
YK86HB80-4432K-01	14.0	平键5X5X25	32
YK86HB118-4432K-01	14.0	平键5X5X25	32
YK86HB156-4432K-01	14.0	平键5X5X25	32

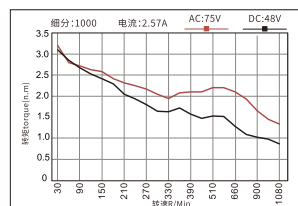
键槽轴

电机接线图

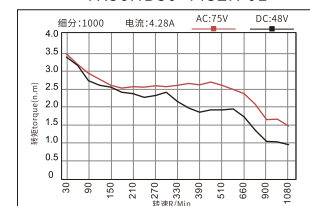


矩频特性曲线图

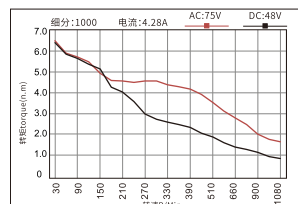
电机型号: YK86HB65-4232K-01



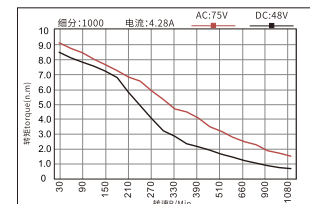
电机型号: YK86HB80-4232K-01
YK86HB80-4432K-01



电机型号: YK86HB118-4432K-01



电机型号: YK86HB156-4432K-01



综述与
选型

研控
步进驱动器

研控
闭环步进
驱动器

研控
混合伺服
驱动器

研控
闭环步进
电机

研控
总线型
驱动器

研控
集成式
电机

研控
步进电机

研控
低压伺服
驱动器

研控
开关电源

配件包