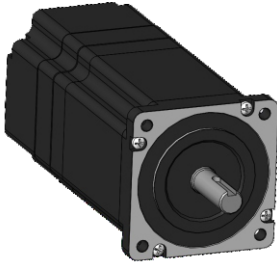


两相86mm 闭环刹车电机



相数	2
步距精度	5%
温升	80K以下/Max
使用温度	0°C~+50°C
绝缘等级	B(130°C)
绝缘电阻	100MΩMIN@500V DC
轴向负载	60N MAX
径向负载	220N MAX@出轴20mm处

技术数据

型号	步距角 (°)	长度 (L)	保持转矩 (N.m)	额定电流 (A)	相电阻 (Ω)	相电感 (mH)	转子惯量 (g.cm ²)	电机重量 (kg)	制动力矩 (N.m)	适配驱动器
YK286EC80A1-SC	1.8	144.5	4.2	6.0	0.34	2.5	1800	2.8	>4	MS-S3 MS-S3E SSD2608H
YK286EC118A1-SC	1.8	182.5	8.2	6.0	0.53	4.7	3600	4.3	>4	
YK286EC118N1-SC	1.8	182.5	6.0	4.8	0.40	2.9	2700	4.3	>4	MS-M3

外形尺寸

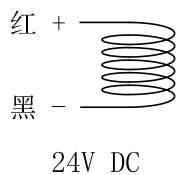
电机引线			无	
PIN	线色	定义		
1	红	A+		
2	蓝	A-		
3	绿	B+		
4	黑	B-		
编码器引线				
PIN	线色	定义		
1	蓝	EA+		
2	蓝白	EA-		
4	橙	EB+		
5	橙白	EB-		
8	红	+5V		
9	黑	GND		

MS-S3、MS-S3E、MS-M3适配编码器线型号: MS-S3-BMZJ-XXm

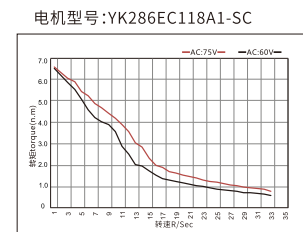
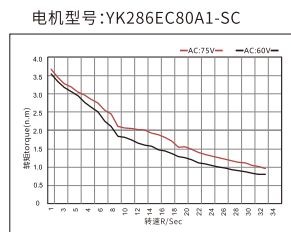
SSD2608H适配编码器线型号: SSD2608-BMZJ-XXm

注: XX=引线长度, 1.5米、2米、3米、5米

刹车接线图



矩频特性曲线图



- 注意**
1. 请保证电机及编码器接线正确, 否则电机上电接收脉冲后会超差报警
 2. 电机安装时, 严禁敲击电机后盖, 以免损坏编码器。

综述与选型

研控
步进驱动器研控
闭环步进
驱动器研控
混合伺服
驱动器研控
闭环步进
电机研控
总线型
驱动器研控
集成式
电机研控
步进电机研控
低压伺服
驱动器研控
开关电源

配件包